

Описание



Wilo-Drain STC 80/100

Погружной насос для сточных вод с фекалиями

Обозначение

Например: **Wilo-Drain STC 80 E 17.95/37,5**

STC	Погружной насос
80	Номинальный диаметр напорного патрубка [мм]
E	Тип рабочего колеса: E = однолопастное рабочее колесо M = многолопастное рабочее колесо
17	Максимальный напор при нулевом расходе [м]
95	Расход макс. [м ³ /ч]
37,5	Мощность мотора P ₂ [кВт] = значение/10 = 3,75 кВт

Применение

Погружные насосы Wilo-Drain STC применяются для отведения сточных вод с фекалиями, коммунальной и промышленной сточной воды с длинноволокнистыми включениями:

- Отвод воды из подвалов и с земельных участков
- Из канализационных насосных станций
- На очистных сооружениях
- В технологических процессах

Конструкция

Насос для вертикальной установки в погруженном состоянии.

Объем поставки

Готовый к подключению насос с электрокабелем длиной 15 м со свободным концом и инструкцией по монтажу и эксплуатации. Другая длина кабеля по запросу.



Wilo-Drain STS

Погружной насос для сточных вод с фекалиями

Обозначение

Например: **Wilo-Drain STS 80 F 7.110/20**

STS	Погружной насос
80	Номинальный диаметр напорного патрубка [мм]
F	Свободновихревое рабочее колесо
7	Максимальный напор при нулевом расходе [м]
110	Расход макс. [м ³ /ч]
20	Мощность мотора P ₂ [кВт] = значение/10 = 2,0 кВт

Применение

Погружные насосы Wilo-Drain STS применяются для отведения сточных вод с фекалиями, коммунальной и промышленной сточной воды с длинноволокнистыми включениями:

- Из подвалов и с земельных участков
- Из канализационных насосных станций
- На очистных сооружениях
- В технологических процессах

Возможны следующие способы установки:

- стационарная в погруженном состоянии
- мобильная в погруженном состоянии

Конструкция

Насос для вертикальной установки в погруженном состоянии

- Отсоединяемый электрокабель
- Большой свободный проход
- Устойчив к коррозии и износу

Мотор

Трехфазный асинхронный мотор 3~400 В, 50 Гц, класс защиты IP 68, контакты защиты обмотки. Класс изоляции F. Другие рабочие напряжения и частоты по запросу.

Подшипники

Вал насоса работает в постоянно смазывающихся подшипниках качения не требующих обслуживания.

Уплотнение вала

Скользящее торцевое уплотнение со стороны перекачиваемой жидкости и манжетное уплотнение со стороны мотора.

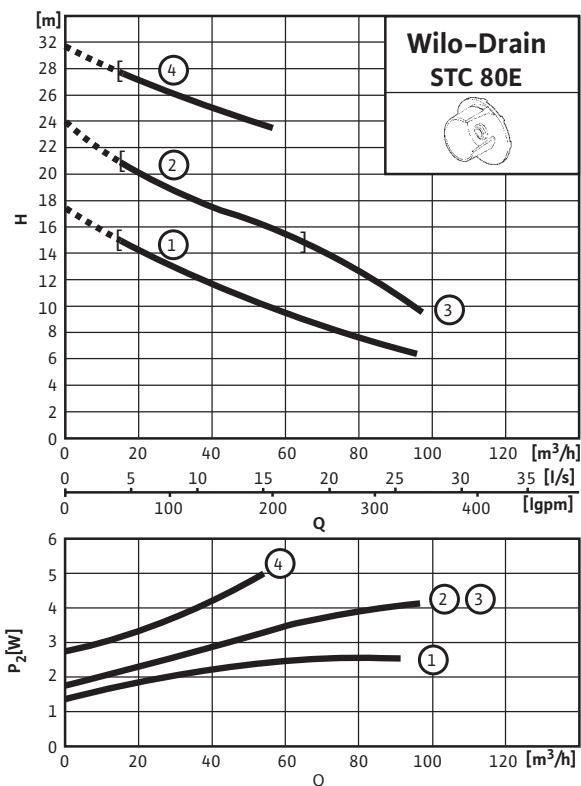
Объем поставки

Готовый к подключению насос с электрокабелем длиной 10 м со свободным концом и инструкцией по монтажу и эксплуатации. Другая длина кабеля по запросу.

Характеристики

STC 80E

2-х полюсный, 50 Гц

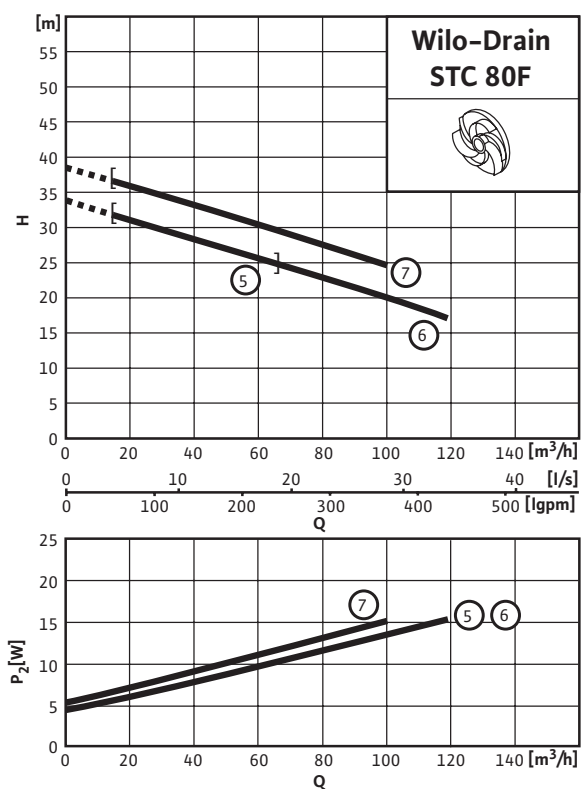


- 1 = STC 80E 17.95/37,5
- 2 = STC 80E 24.65/37,5
- 3 = STC 80E 24.95/50
- 4 = STC 80E 31.55/50

[= Q_{min}
] = Q_{max} для рабочей линии 2

STC 80F

2-х полюсный, 50 Гц

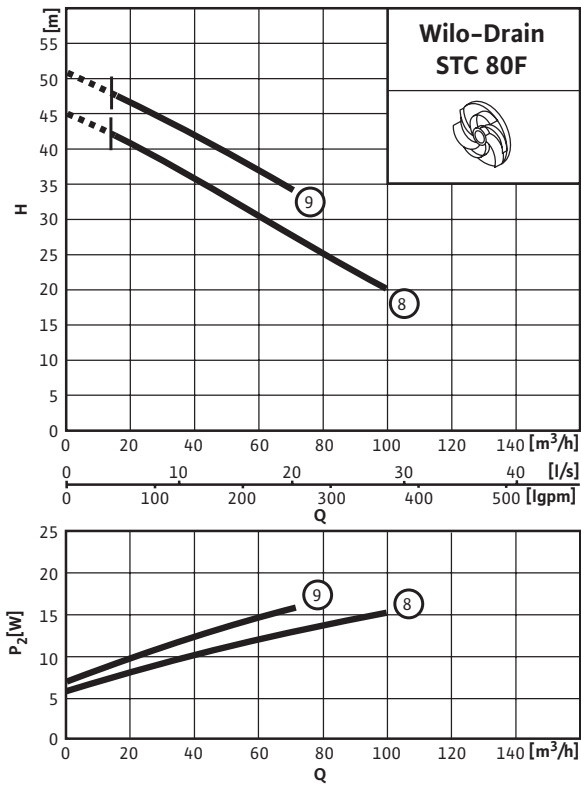


- 5 = STC 80F 33.65/105
- 6 = STC 80F 33.120/155
- 7 = STC 80F 38.100/155

[= Q_{min}
] = Q_{max} для рабочей линии 5

STC 80F

2-х полюсный, 50 Гц



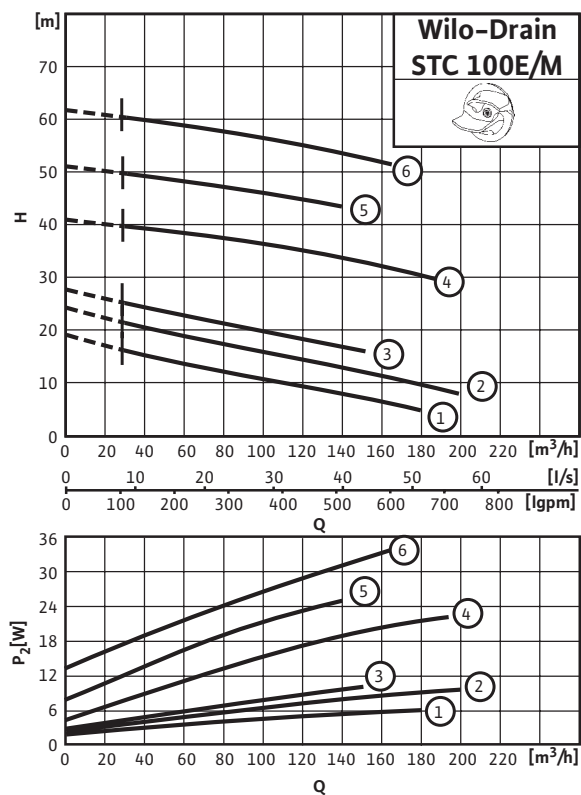
8 = STC 80F 45.100/155

9 = STC 80F 51.70/155

I = Q_{min}

STC 100E/M

4-х полюсный, 50 Гц



1 = STC 100E 19.180/65

2 = STC 100E 24.200/100

3 = STC 100E 28.150/100

4 = STC 100M 40.190/250

5 = STC 100M 50.140/250

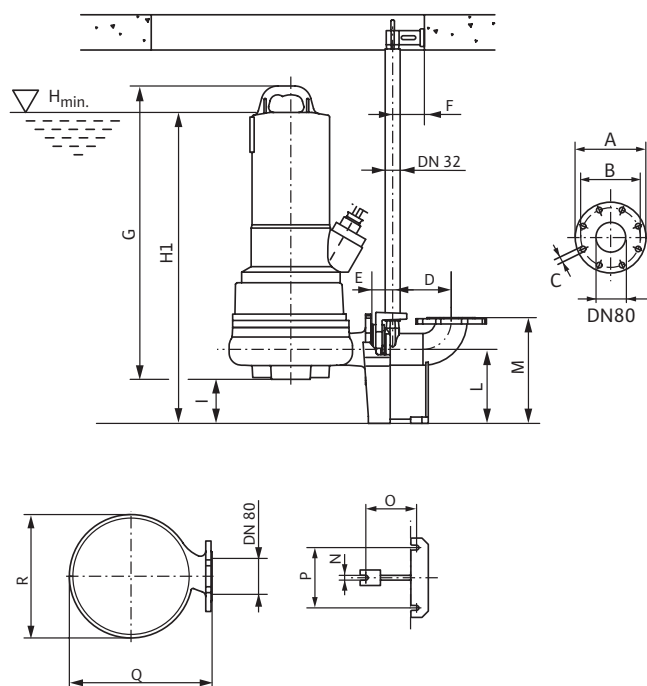
6 = STC 100M 60.165/340

I = Q_{min}

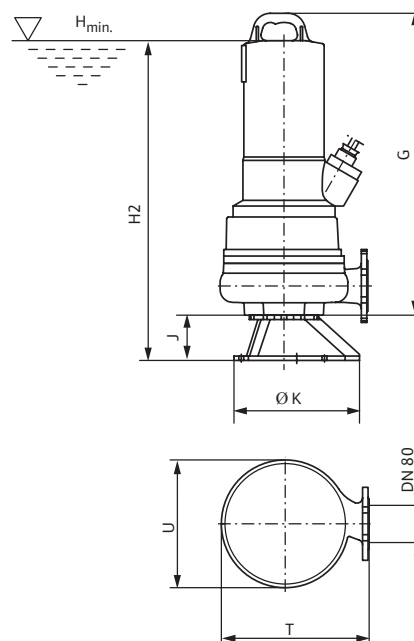
Габаритный чертеж, размеры

Габаритный чертеж

Стационарная установка в погруженном состоянии – STC 80



Мобильная установка в погруженном состоянии – STC 80

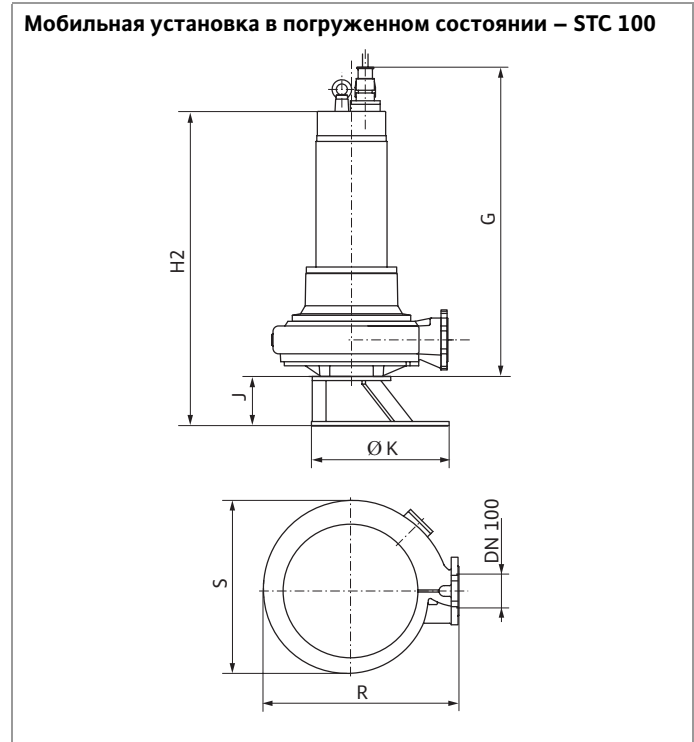
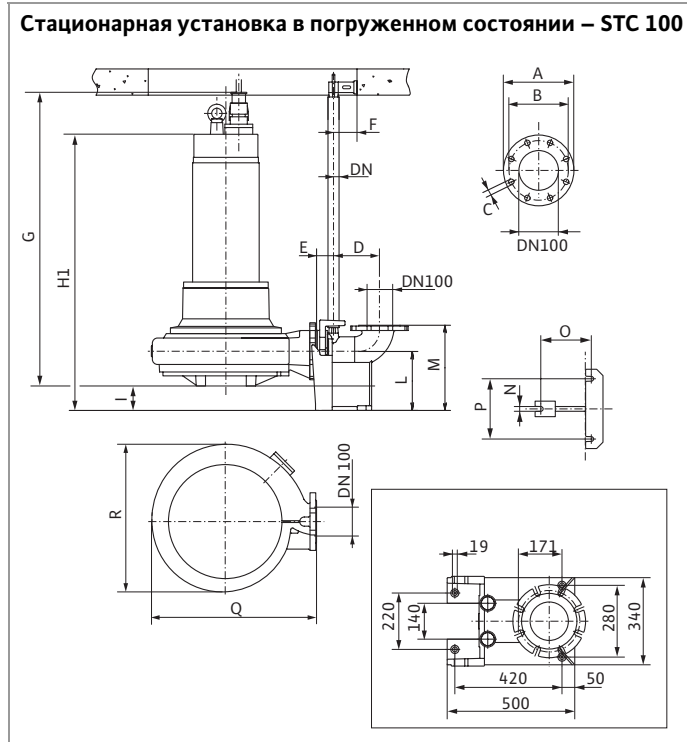


Погружные насосы

Размеры

	Размеры																		
	A	B	C	D	E	F	G	H1	H2	I	J	ØK	L	M	N	O	P	Q	R
	[мм]																		
STC 80 E 17.95 ...	200	160	18	166	59	90	539	580	580	119	124	344	210	300	15	120	170	264	229
STC 80 E 24.65 ...	200	160	18	166	59	90	539	580	580	119	124	344	210	300	15	120	170	264	229
STC 80 E 24.95 ...	200	160	18	166	59	90	594	635	635	119	124	344	210	300	15	120	170	264	229
STC 80 E 31.55 ...	200	160	18	166	59	90	594	635	635	119	124	344	210	300	15	120	170	264	229
STC 80 F 33.65 ...	200	160	18	166	59	90	753	790	805	110	124	344	210	300	15	120	170	374	340
STC 80 F 33.120 ...	200	160	18	166	59	90	875	910	925	110	124	344	210	300	15	120	170	374	340
STC 80 F 38.100 ...	200	160	18	166	59	90	875	910	925	110	124	344	210	300	15	120	170	374	340
STC 80 F 45.100 ...	200	160	18	166	59	90	832	880	875	125	124	344	210	300	15	120	170	405	350
STC 80 F 51.70 ...	200	160	18	166	59	90	832	880	875	125	124	344	210	300	15	120	170	405	350

Габаритный чертеж



Размеры

	Размеры																		
	A	B	C	D	E	F	G	H1	H2	I	J	ØK	L	M	N	O	P	Q	R
	[мм]																		
STC 100 E 19.180 ...	220	180	18	176	65	90	664	710	715	120	124	320	225	325	15	160	190	448	394
STC 100 E 24.200 ...	220	180	18	176	65	90	744	670	795	120	124	320	225	325	15	160	190	448	394
STC 100 E 28.150 ...	220	180	18	176	65	90	744	670	795	120	124	320	225	325	15	160	190	448	394
STC 100 M 40.190 ...	220	180	18	241	109	120	1160	1160	1155	183	180	500	320	540				635	563
STC 100 M 50.140 ...	220	180	18	241	109	120	1160	1160	1155	183	180	500	320	540	по запросу			635	563
STC 100 M 60.165 ...	220	180	18	241	109	120	1230	1230	1225	183	180	500	320	540				635	563